

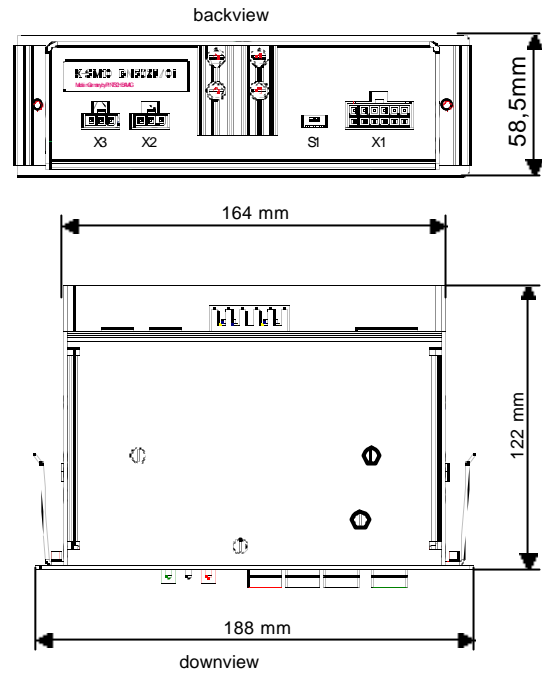
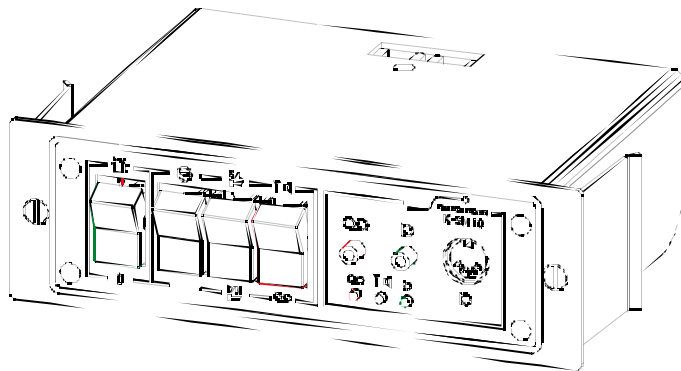


## Elektronische Warnanlage

### K - SM 10

- Raumsparender Einbau
- Integriertes Bedienteil, Signalgenerator und Verstärker
- Leichte Montage und Installation
- Einfache Bedienung
- Europäische und US-amerikanische Signale
- Tag- / Nacht Umschaltung (nur EU-Version)
- Stadt- / Landsignal Umschaltung (nur für DIN-Signal)
- Eingänge für Mikrofon, Funk und Band/CD

## Einbauversion



## Anwendung

Die K-SM 10 ist eine Sondersignal- und Kommandoanlage für den Einsatz bei Polizei, Feuerwehr und Hilfsdiensten. Die Anlage eignet sich wegen ihrer kleinen Abmessungen und ihres geringen Gewichts für den Einbau in den Autoradio-schacht bzw. die Montage auf oder unter dem Armaturenbrett. Die Trennung der Komponenten in Sondersignalanlage und Außenlautsprecher kommt dem raumsparenden Einbau entgegen.

## Eigenschaften

### Signalgenerator, Verstärker und Bedieneinheit

Der integrierte, übertragerlose Leistungsverstärker besitzt zwei Ausgänge mit jeweils 50 Watt Ausgangsleistung zur direkten Ansteuerung von niederohmigen Trichterlautsprechern. Über das Bedienfeld lässt sich die komplette Anlage sehr einfach steuern. Über Leuchtdioden wird der NF-Status angezeigt.

## Verfügbare Versionen

Die Sondersignalanlage K-SM 10 ist in 2 Versionen erhältlich:

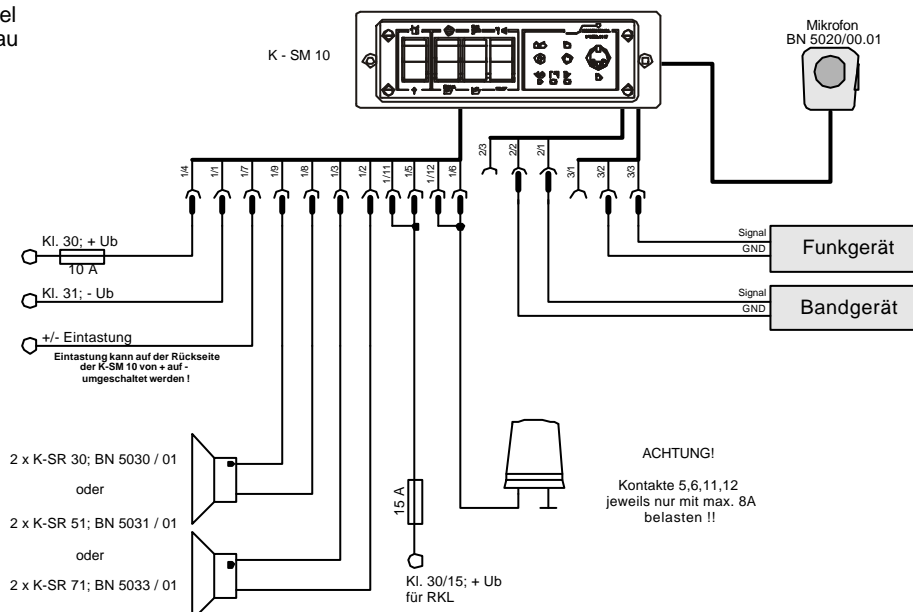
### 1. EU-Version

Es sind die gängigen Sondersignale für die Länder Deutschland, Großbritannien, Frankreich, Niederlande, Österreich und Italien programmiert. Die Tag/Nacht Umschaltung ermöglicht das abstrahlen einem Signals mit reduziertem Schallpegel.

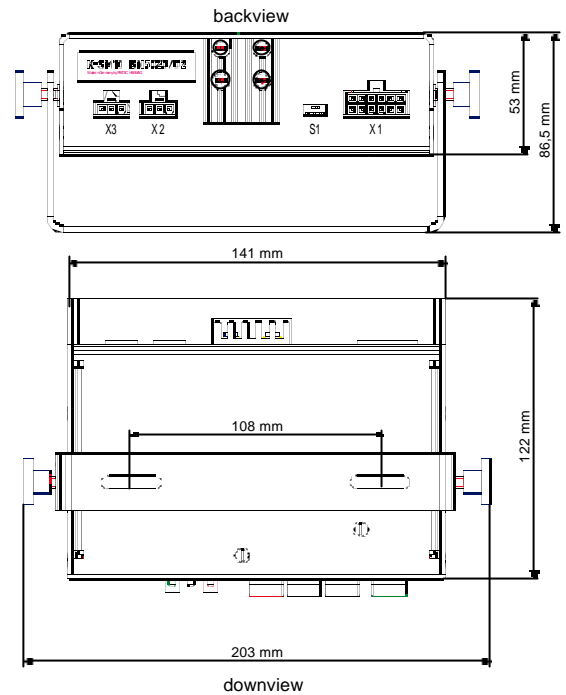
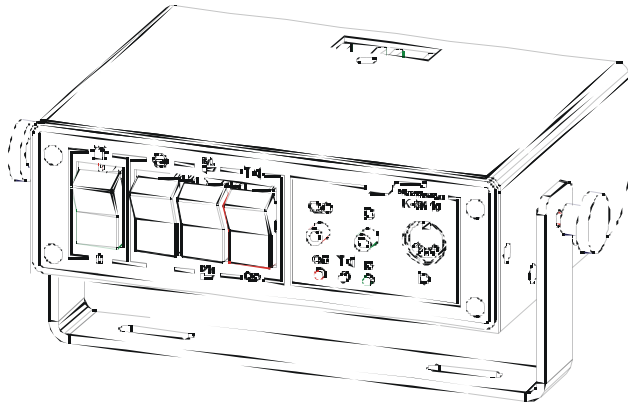
### 2. US-Version

Es können die Signale „WAIL“, „YELP“, „HI-LO“, „PEAK“ und „AIRHORN“ abgestrahlt werden.

## Anschlussbeispiel verdeckter Einbau



## Aufbauversion



## Lautsprecher und Kennleuchten

An die Sondersignalanlage K-SM 10 können zwei Lautsprecher K-SR 30, K-SR 51 oder K-SR 71 angeschlossen werden. Damit werden Schalldrücke von 118-123 dB(A) in einem Meter erreicht.

Es können beliebige Kennleuchten mit einer maximalen Gesamtstromaufnahme von 10 A eingesetzt werden. Weitere Kennleuchten sind über Relais anzuschließen.

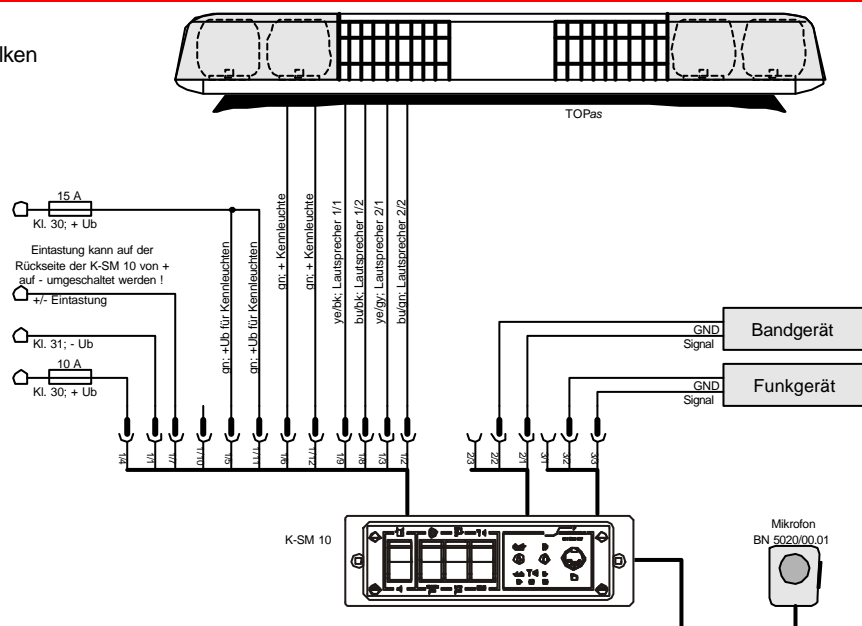
Wahlweise kann auch ein TOPas Lichtbalken eingesetzt werden, in dem die Lautsprecher und Kennleuchten in einem Gerät integriert sind.

## Sprachdurchsagen

Es besteht die Möglichkeit über ein externes Mikrofon (im Lieferumfang enthalten), Funk- oder Bandgerät / CD-Player o.ä. Sprachdurchsagen abzustrahlen.

Bei aktiviertem Mikrofon hat dieses höchste Priorität vor allen anderen Signalen.

## Anschlussbeispiel mit TOPas Lichtbalken



## Technische Daten

### Betriebsspannung

Nennspannung	12 V - DC (10,8 ... 14,4 V-DC)
Grenzspannung	0 ... 16 V - DC

### Stromaufnahme bei Nennspannung

Bereitschaft	< 1 mA
Maximal	6 A

### Umgebungstemperatur

im Betrieb	-25°C ... +80 °C
Grenztemperatur	-30°C ... +80 °C
Lagerung/Transport	-40 °C ... +85 °C

### Mechanik

#### Abmessungen (h x b x t in mm)

Einbau-Version	58,5 x 188 x 122
Aufbau-version	53 x 203 x 122

Gewicht 750 g

### Eingänge / Ausgänge

Mikrofoneingang	8 mV / 500 Ω
Funkeingang	3,2 V / 10 KΩ
Band/CD Eingang	775 mV / 3 KΩ
Ausgangsspitzenleistung	100 W

### Schalldruck in 1m Entfernung mit je 2x

K-SR 30	118 dB(A)
K-SR 51	121 dB(A)
K-SR 71	123 dB(A)

### Warnsignale

EU-Version	für GB, F, I, NL, A, BRD
US-Version	WAIL, YELP, HI-LO, PEAK, AIRHORN

## Bestellbezeichnungen

5020 / 10.01	K-SM 10 EU mit 2 Stück K-SR 30
5020 / 10.02	K-SM 10 EU mit 2 Stück K-SR 51
5020 / 11.01	K-SM 10 US mit 2 Stück K-SR 30
5020 / 11.02	K-SM 10 US mit 2 Stück K-SR 51

5020 / 01	K-SM 10 EU - Einbau
5020 / 02	K-SM 10 EU - Aufbau
5020 / 11	K-SM 10 US - Einbau
5020 / 12	K-SM 10 US - Aufbau

5020 / 00.04 Fahrzeugkabelsatz

5030 / 01	Druckkammerlautsprecher K-SR 30
5032 / 01	Druckkammerlautsprecher K-SR 51
5033 / 01	Druckkammerlautsprecher K-SR 71

Pintsch BAMAG  
Antriebs- und Verkehrstechnik GmbH

Postfach 10 04 20  
D-46524 Dinslaken

Telefon: +49 (0)2064 / 602 - 327  
FAX: +49 (0)2064 / 602 - 283  
Internet: <http://www.PintschBAMAG.de>  
E-Mail: [Warntechnik@PintschBAMAG.de](mailto:Warntechnik@PintschBAMAG.de)



088 027 924 - 000 (04.01) D