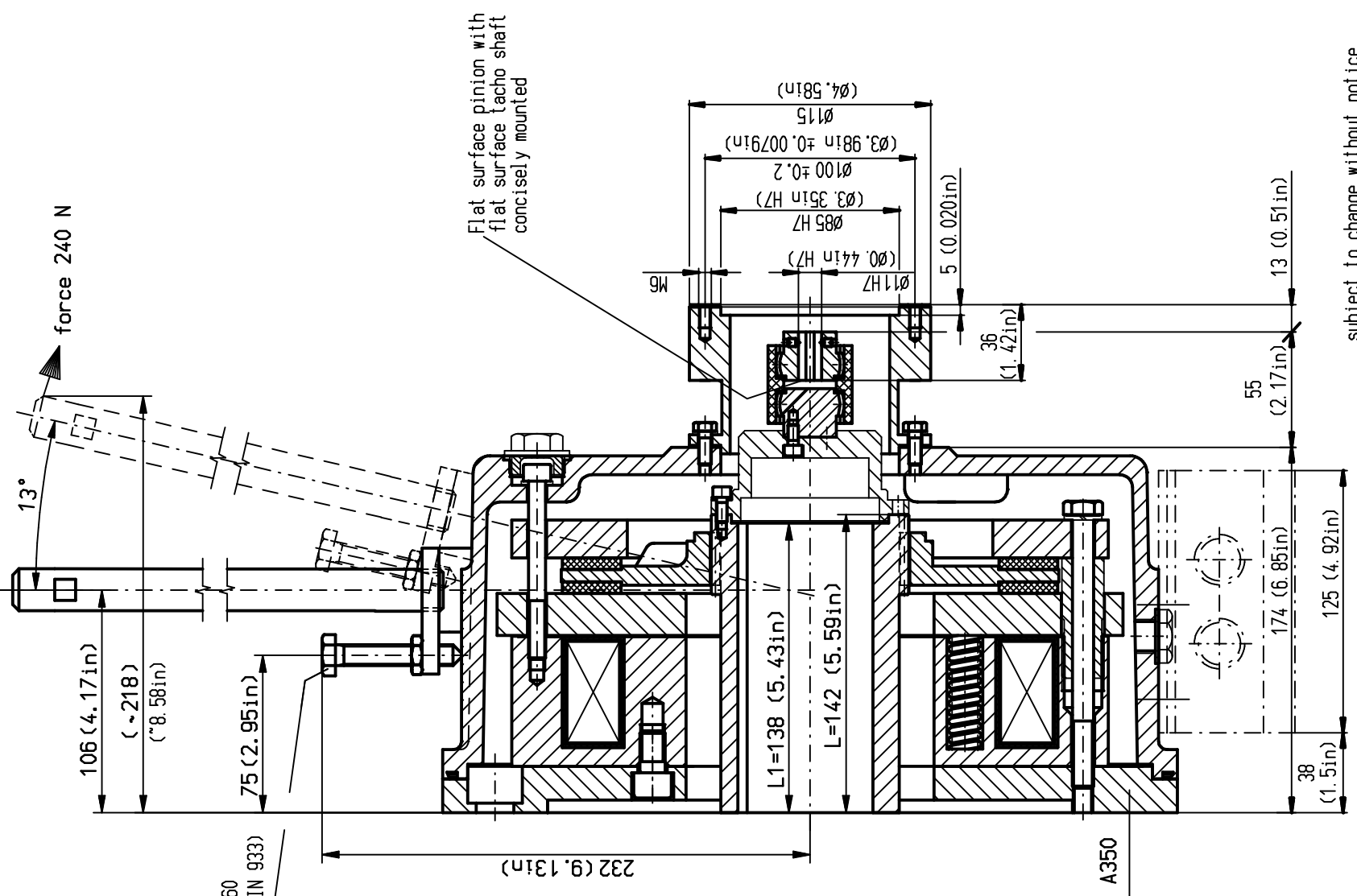


Junction box assembly 001 029 5XX-249  
 Standard type: Left hand mounting (as shown)  
 Special type: Right hand mounting

Cable gland compatible with DIN 89280  
 Enclosure type IP 68  
 Standard: cable  $\varnothing$  12-14,5 mm without electromagnetic shielding  
 Special types:  
 -seal cartridge for other cable  $\varnothing$   
 according to customers specification  
 -equipment for cable with electromagnetic shielding



subject to change without notice

screw M10x60  
 DIN EN 24017 (DIN 933)

Intermediate flange A350

Pintsch Bama tachometer mounting = 12  
 for tachometer with EURO-flange

Hersteller für		Ausgabe Datum		Maßstab 1:2		Gewicht	
Teilenummer: ISO 2768-MK		Oberflächennorm: DIN ISO 1392		Name		Semiconductor electronic ic-trials	
Bearb. 25.09.2006		VUJ		KFB 63		flange A350-MK-tacho-HH	
Gepr. 12.10.2006		THO		Norm		A01 076 880-951	
DW 01.000000.001		A2		PINTSCH BAMA		Blatt 01	
Zust.	Anderung	Delum	Name	Urspr.	Ers. f.:	Ers. d.:	01 Bl.

Alle Rechte für den Fall der Patentierung oder Behauptung der Erfindung vorbehalten. © PINTSCH BAMA Aktiengesellschaft, PINTSCH BAMA Aktiengesellschaft und Vertriebsgesellschaften. Alle Rechte vorbehalten. Die PINTSCH BAMA Aktiengesellschaft und Vertriebsgesellschaften übernehmen keine Haftung für Schäden. Die PINTSCH BAMA Aktiengesellschaft und Vertriebsgesellschaften übernehmen keine Haftung für Schäden.