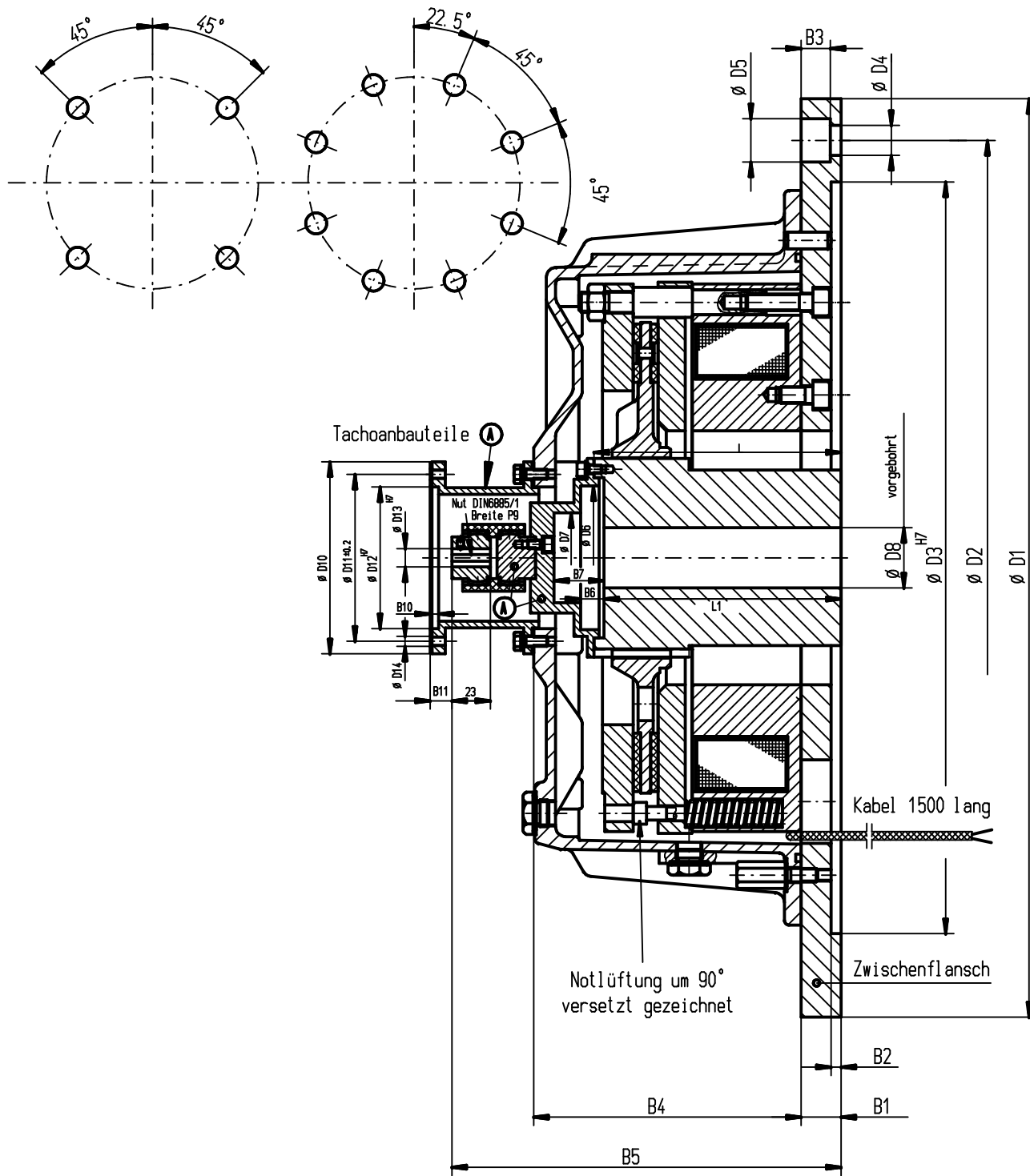


ZWISCHENFLANSCH-TEILKREIS

nach DIN 42948

A250-A400

A450-A800



Anbaumaße für Tachobau

TACHO-TYP	Hersteller	Herst-Bez.	Abmessungen					B10	B11
			D10	D11	D12	D13	D14		
T 1	ohne Anschlußteile Pos. A		-	-	-	-	-	-	
T 2	Radio-Energie Radio-Energie Hübner Hübner Hübner Hübner	RED 444 R RED 444 A TDPZ 0.2T TDP 0.2T TDP 0.2S TDP 0.2S-4	115	100	85	11	6xM6	5 13	
T 3	Hübner	TDP 1.2	115	100	80	14	4xM6	5 13	
T 4	Hübner	GMP1. 0-B5n	115	100	80	14	4xM6	5 7	

Bremsen-Typ	Norm-Zwischen-Flansch	Abmessungen in mm																									
		D1	D2	D3	D4	D5	D6	D7	D8	B1	B2	B3	B4	B5	B6	B7	L	L1									
SFB 6.3	A250	250	215	180	14	20	44	40	26	18	5	13	104	172	5	19	96	93									
	A300	300	265	230	14	-				18	5	-															
	A350	350	300	250	18	-				20	6	-															
SFB 10	A300	300	265	230	14	-	44	40	26	18	5	-	107	172	5	19	96	93									
	A350	350	300	250	18	-				20	6	-															
	A400	400	350	300	18	-				20	6	-															
	A550	550	500	450	18	-				20	6	-															
SFB 16	A300	300	265	230	14	20	60	55	36	18	5	13	126	197	6	23	117	114									
	A350	350	300	250	18	-				20	6	-															
	A400	400	350	300	18	-				22	6	-															
	A450	450	400	350	18	-				24	6	-															
SFB 25	A350	350	300	250	18	-	60	55	36	20	6	-	132	197	6	23	117	114									
	A400	400	350	300	18	-				22	6	-															
	A450	450	400	350	18	-				24	6	-															
	A550	550	500	450	18	-				24	6	-															
SFB 40	A350	350	300	250	18	30	66	56	36	22	6	17.5	158	229	12	31	142	138									
	A400	400	350	300	18	26				22	6	17.5															
	A450	450	400	350	18	-				24	6	-															
	A550	550	500	450	18	-				24	6	-															
SFB 63	A400	400	350	300	18	26	86	54	36	22	6	17.5	160	233	14	30	148	142									
	A450	450	400	350	18	26				24	6	17.5															
	A550	550	500	450	18	-				24	6	-															
	A660	660	600	550	22	-				30	7	-															
SFB 100	A450	450	400	350	18	26	86	54	36	24	6	17.5	172	233	14	30	148	142									
	A550	550	500	450	18	-				24	6	-															
	A660	660	600	550	22	-				30	7	-															
SFB 160	A550	550	500	450	18	26	108	54	46	24	6	17.5	200	279	28	47	191	171									
	A660	660	600	550	22	-				30	7	-															
	A800	800	740	680	22	-				30	7	-															
SFB 250	A660	660	600	550	22	-	108	54	46	30	7	-	221	279	28	47	191	171									
	A800	800	740	680	22	-				30	7	-															
SFB 400	A660	660	600	550	22	33	108	54	46	30	7	21.5	262	279	28	47	191	171									
	A800	800	740	680	22	-				30	7	-															
SFB 630	A800	800	740	680	22	-	118	118	58	30	7	-	300	317	47	0	237	210									
SFB 1000																											

Weitergabe sowie Vervielfältigung dieser Unterlagen, Verwertung und Mitteilung ihres Inhaltes nicht gestattet, soweit nicht ausdrücklich nachfolgende Zustimmungen, Verpflichtungen zu Schadensersatz. Alle Rechte für den Fall der Patentverletzung oder fehlerhafter Eintragung vorbehalten. © PINTSCH BAMAG Aktiengesellschaft und Vertriebsgesellschaft, Dinslaken

Verwendbar fuer		Ausgabe	
		Datum	
Maße ohne Toleranzangabe: ISO 2768-mK		Oberflächen: DIN ISO 1302	
Datum		Name	
Bearb.	25.02.2003	Vaj1c	
Gepr.	06.03.2003	Thonen	
Norm			
CD: C.0001923.S2H	A2		
C 4-Vaj03002		05.03.2003	
Zust.	Änderung	Datum	Name
			Urspr. MEDUSA 30.4.87
Ers. f.:		Ers. d.:	
000 750 400-951		Blatt 01	