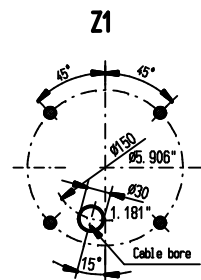
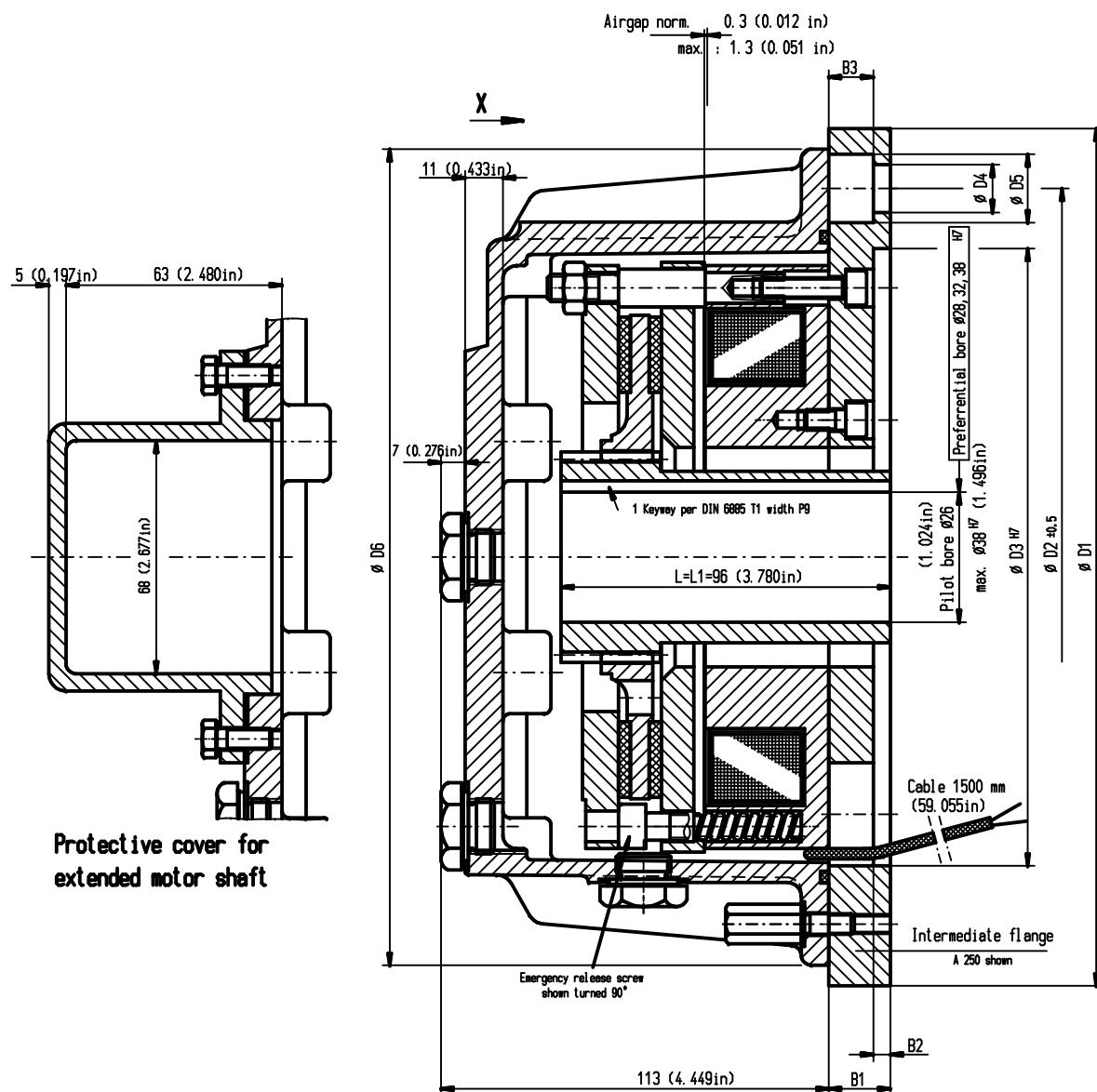


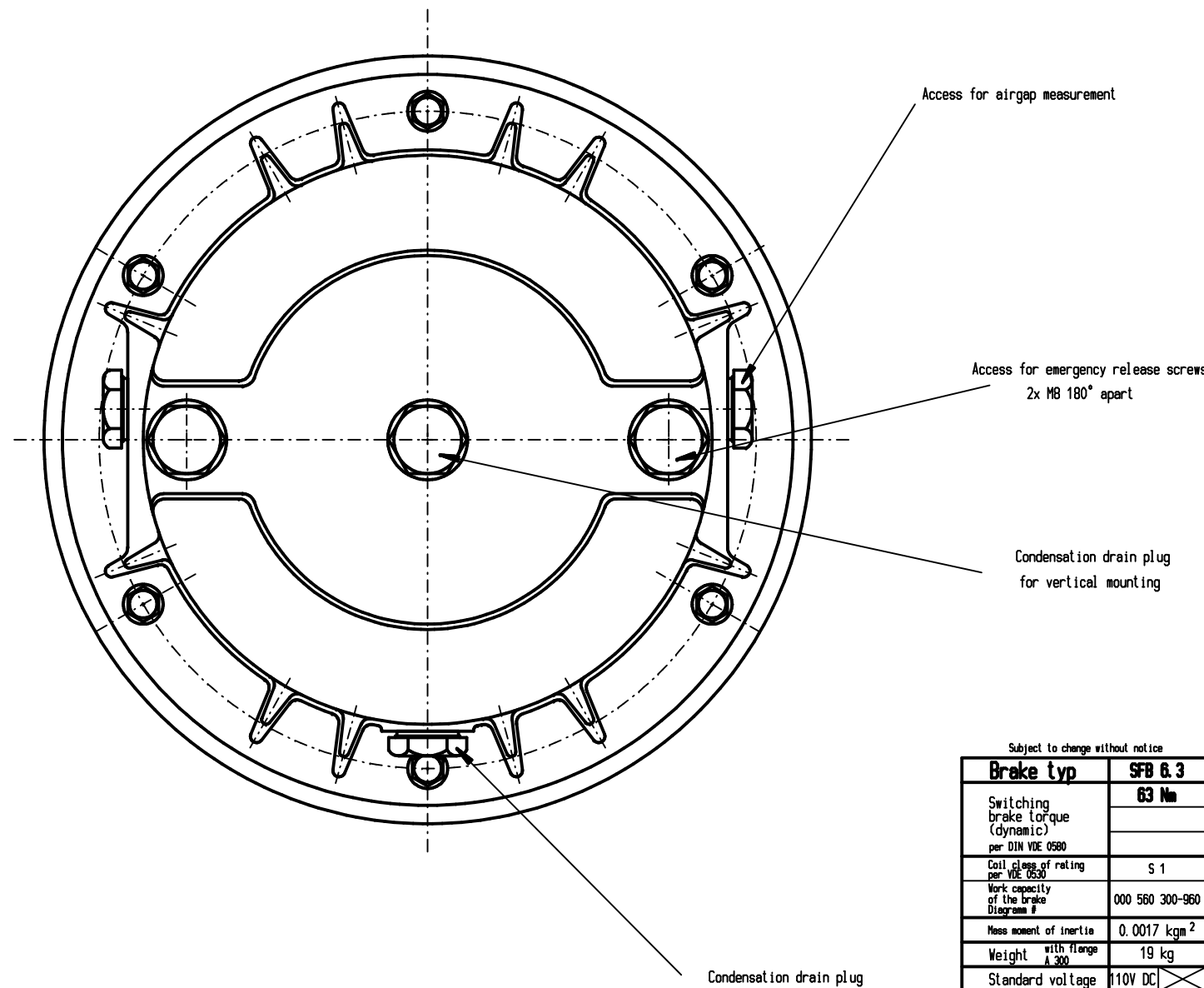
Intermediate flange - bolt pattern  
View X



Intermediate flange		Flange Dimensions											
Size	Part#	Unit	D1	D2	D3	D4	D5	D6		B1	B2	B3	
A250	000 599 600-214	mm in	250 9.843	215 8.465	180 7.087	14 0.551	20 0.787	238 9.370		Z1	18 0.709	5 0.197	13 0.512
A300	000 599 700-214	mm in	300 11.811	265 10.433	230 9.055	14 0.551	14 0.551	238 9.370		Z1	18 0.709	5 0.197	0
A350	001 104 000-214	mm in	350 13.780	300 11.811	250 9.843	18 0.709	18 0.709	238 9.370		Z1	20 0.787	6 0.236	0



Brake shown in standard mounting position



Subject to change without notice

Brake typ	SFB 6.3	
Switching brake torque (dynamic) per DIN VDE 0580	63 Nm	46.486 lb-ft
Coil class of rating per VDE 0530	S 1	S 1
Work capacity of the brake Diagram 8	000 560 300-960	000 560 300-960
Mass moment of inertia	0.0017 kgm <sup>2</sup>	0.040 lb-ft <sup>2</sup>
Weight with flange A 300	19 kg	41.888 lb
Standard voltage	110V DC	110V DC
Special voltage		
Coil capacity	99W	0.133 hp

Special flange, bore and voltage available at additional cost.

Customer must follow all applicable safety and installation regulations

Verwendbar für		Anzahl	
		Detail	
Maßstab	1:1	Gewicht	
Teilenummer	000 598 950-951		
Bezeichnung	Sensoren-protected electromagnetic-brake		
	SFB 6.3		
	Standard flange		
	000 598 950-951		
Blatt	01		
01 Bl			

Wir garantieren keine Haftung für Schäden, die durch den Einsatz unserer Produkte entstehen. Wir übernehmen keine Haftung für Schäden, die durch den Einsatz unserer Produkte entstehen. Wir übernehmen keine Haftung für Schäden, die durch den Einsatz unserer Produkte entstehen.